

# **MINI-WR 远程更新手册**

**Version 20190412**

信科太（北京）科技有限公司  
Sync (Beijing) Technology  
support@synctechology.cn

## ● 准备工作

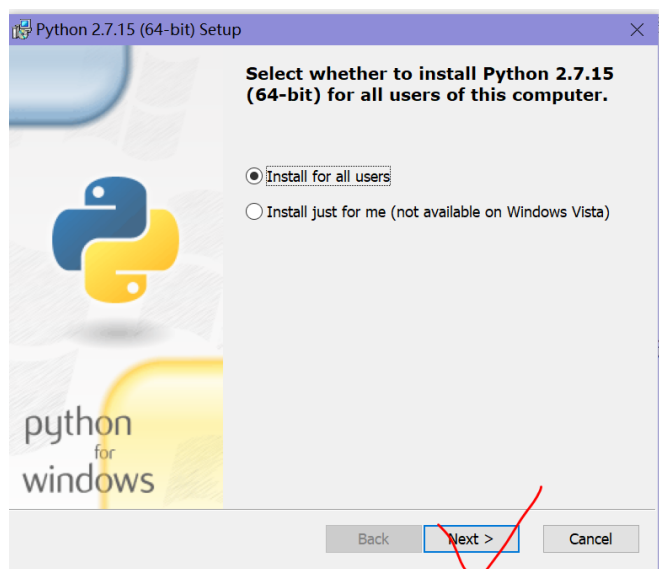
1. MINI-WR 及其 MINI-WR-EVB
2. 电口 SFP (SFP 转 RJ45 模块)、网线
3. WR 交换机、MINIWR 与 WR 交换机连接所用的 SFP 模块对, 光纤 (已部署的 MINI-WR)
4. PC (Windows), 安装 python2.7
5. 下载文件到某一目录, 比如:
  - C:\Users\wrthu\Downloads\python-2.7.15.amd64.msi, 下载路径  
<https://www.python.org/ftp/python/2.7.15/python-2.7.15.amd64.msi>
  - mini-wr-1V0.bin
  - program\_wr\_mini.py
  - remote\_update.pyc

## ● 硬件连接关系

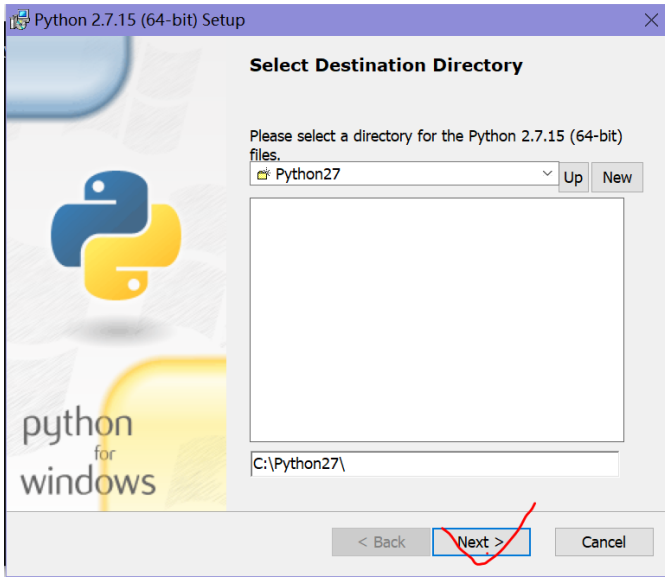
1. PC 与 MINI-WR 的 SFP0 (第 0 号端口) 通过电口 SFP、网线连接
2. 对于已部署的 MINI-WR, PC 通过电口 SFP、网线与 WR 交换机任意端口连接, PC 能够通过 WR 网络访问 MINI-WR

## ● PC 安装 python2.7

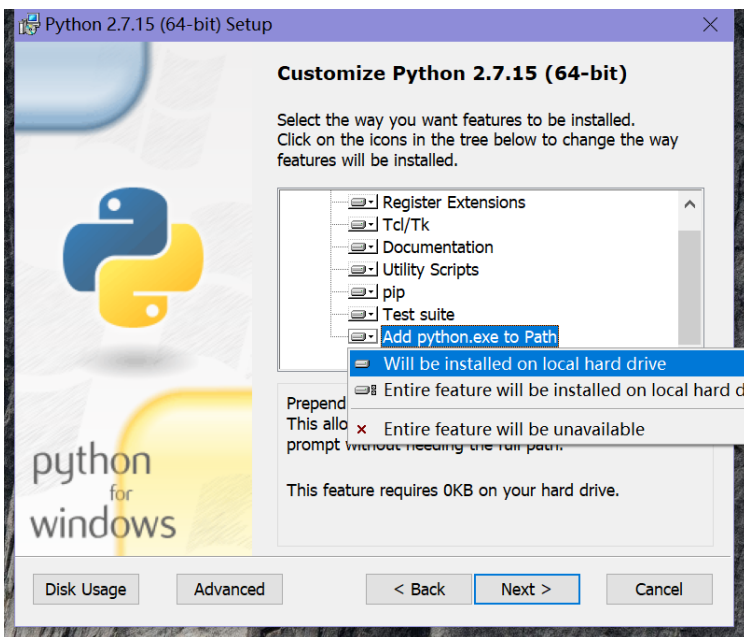
1. 双击安装文件 python-2.7.15.amd64.msi
2. 点击下一步



### 3. 选择安装路径



### 4. 更改环境变量设置，点击下一步



### 5. 等待安装完成

## ● 更新步骤

1. 打开 windows 的“命令行提示符”，即 CMD 工具
2. 检查 python 版本号是否为 2.7.15，运行命令 `python --version`

```
C:\Users\wrthu>python --version
Python 2.7.15
```

3. 检查 PC 是否能与 MINI-WR 连接, 假定 MINI-WR 的 IP 地址为 192.168.0.205, PC 的地址为 192.168.0.1。运行命令 `ping 192.168.0.205`

```
(python27) C:\Users\wrthu\Downloads>ping 192.168.0.205

正在 Ping 192.168.0.205 具有 32 字节的数据:
来自 192.168.0.205 的回复: 字节=32 时间=1ms TTL=63
来自 192.168.0.205 的回复: 字节=32 时间=1ms TTL=63

192.168.0.205 的 Ping 统计信息:
    数据包: 已发送 = 2, 已接收 = 2, 丢失 = 0 (0% 丢失),
往返行程的估计时间(以毫秒为单位):
    最短 = 1ms, 最长 = 1ms, 平均 = 1ms
Control-C
^C
```

4. 用记事本等工具打开 `program_wr_mini.py`, 根据 MINIWR 的 IP 地址进行修改, 即将下图 UDP\_IP 的 IP 地址修改为 MINIWR 的 IP 地址

```
#!/usr/bin/python
# -*- coding: utf-8 -*-
from remote_update import *
def main():
    MY_IP = "192.168.0.1"
    UDP_IP = "192.168.0.205"
    filename = "./mini_wr_udp_elf.bin"
    program_wr_mini(MY_IP,UDP_IP,filename)

if __name__ == '__main__': main()
```

5. 在 CMD 工具中, 切换到文件下载目录 `C:\Users\wrthu\Downloads`, 运行 `ls` 检查目录下文件是否完整

```
C:\Users\wrthu\Downloads>ls
desktop.ini  mini_wr_udp_elf.bin  program_wr_mini.py  python-2.7.15.amd64.msi  remote_update.pyc
C:\Users\wrthu\Downloads>
```

6. 运行命令 `python program_wr_mini.py`, 远程更新 MINI-WR。等待若干分钟, MINI-WR 更新完成

```
(python27) C:\Users\wrthu\Downloads>python program_wr_mini.py
python version is 2.7.15
Flash Erase start
Flash Erase done!
Complete:
... 0
... 5
... 10
... 15
... 20
... 25
... 30
... 35
... 40
... 45
... 50
... 55
... 60
... 65
... 70
... 75
... 80
... 85
... 90
... 95
... 100
Program Success!
```

7. 将 MINI-WR 断电重启，等待 MINI-WR 加载完成后通过串口进行连接，运行命令 `ver`，查看输出的版本信息，确认更新成功。
8. 更新完成